



Ev.-Luth. Kirchengemeinde Regensburg-St. Johannes

Kindergarten

Liebe Zwergenbande,

heute haben wir ein kleines Rätsel für euch vorbereitet. Da die Wochen immer mehr werden, in denen wir uns leider nicht sehen können, wollen wir trotzdem unser Jahresthema nicht vergessen und mit euch und der Hilfe eurer Eltern von zu Hause aus weiter daran arbeiten.

Für eine kleine Auffrischung hilft euch dieses Rätsel. Hier könnt ihr schauen, ob ihr euer Gelerntes über das Thema Unterwasser noch wisst. Die Lösungen gibt es dann auf der nächsten Seite.



Ein Rätsel über die Ente

Die Stockente

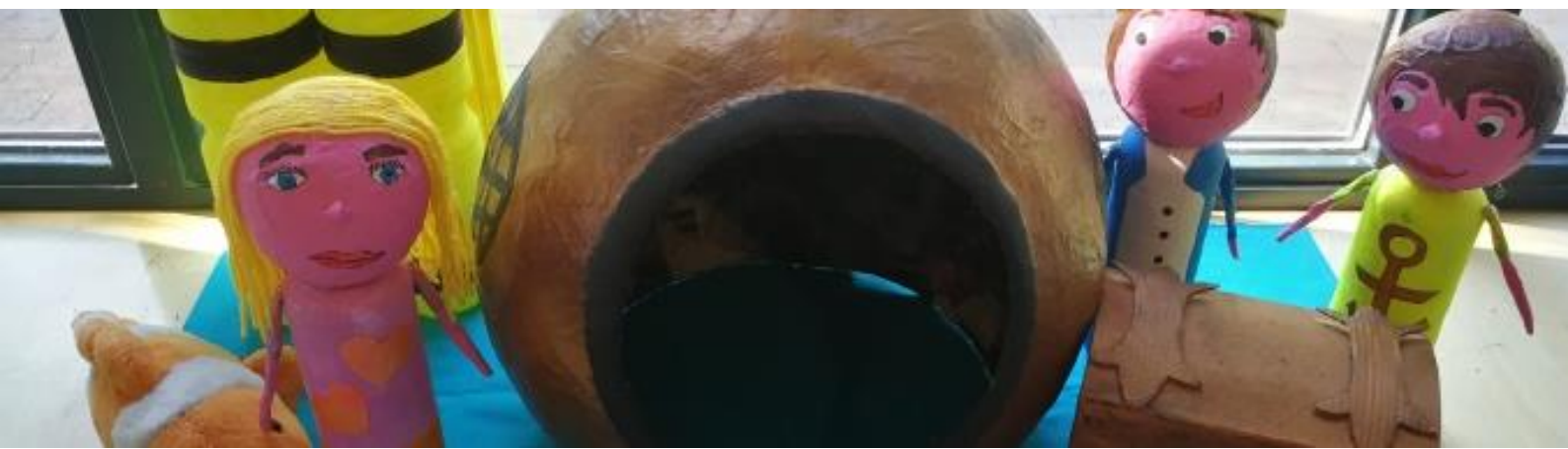
1. Die Stockente ist die _____ und _____ Ente in ganz Deutschland
2. Sie ist eine Schwimmte und wird ca. _____ cm groß
3. Und sie kann bis zu _____ Jahre alt werden
4. Am liebsten frisst die Stockente _____
5. Die Farben der Weibchen sind eher _____
6. Die Männchen haben eher die Farben _____ und einen _____ Kopf
7. Die Feinde der Stockente sind: _____

Die Reiherente

1. Wo ist die Reiherente zu Hause? _____
2. Sie ist keine Schwimmte sondern eine _____?
3. Die Reiherente wird ca. _____ cm groß
4. Und sie kann bis zu _____ Jahre alt werden
5. Ist sie also kleiner oder größer als die Stockente? Sie ist _____
6. Am liebsten frisst die Reiherente _____
7. Die Farben der Weibchen sind _____ und sie haben einen _____ Schnabel
8. Die Farben der Männchen sind _____ und _____ Flecken

Jetzt noch an euch Profis!

1. Wie viele verschiedene Entenarten gibt es? _____
2. Und wie unterscheiden sich diese? _____



Lösungen

Die Stockente

1. Die Stockente ist die **größte** und **verbreiteste** Ente in ganz Deutschland
2. Sie ist eine Schwimmte und wird ca. **60** cm groß
3. Und sie kann bis zu **20** Jahre alt werden
4. Am liebsten frisst die Stockente **Pflanzen, Samen, Würmer, Schnecken, Frösche und Brot**
5. Die Farben der Weibchen sind eher **braun**
6. Die Männchen haben eher die Farben **weiß, grau, schwarz oder grau** und einen **grünen** Kopf
7. Die Feinde der Stockente sind: **Fuchs, Mader, Seeadler, Uhu und auch der Mensch**

Die Reiherente

1. Wo ist die Reiherente zu Hause? **In ganz Europa**
2. Sie ist keine Schwimmte sondern eine **Tauchente?**
3. Die Reiherente wird ca. **47** cm groß
4. Und sie kann bis zu **15** Jahre alt werden
5. Ist sie also kleiner oder größer als die Stockente? Sie ist **kleiner**
6. Am liebsten frisst die Reiherente **Larven, Würmer, Schnecken, kleine Fische und Pflanzen**
7. Die Farben der Weibchen sind **schwarz - weißes Gefieder** und sie haben einen **blaugrauen** Schnabel
8. Die Farben der Männchen sind **dunkelbraun** und **weiße helle** Flecken

Jetzt noch an euch Profis!

1. Wie viele verschiedene Entenarten gibt es? **Es gibt 2 Arten, die Stock- und die Reiherente**
2. Und wie unterscheiden sich diese? **Die eine Art ist eine Schwimm- und die andere eine Tauchente und von ihrem Äußeren**